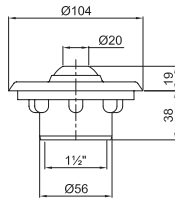


## ПОДАЮЩИЕ ФОРСУНКИ ИЗ НЕРЖАВЕЮЩЕЙ СТАЛИ



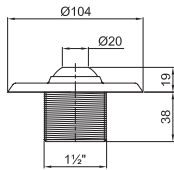
Артикул 125990



Артикул 12670



Артикул 126090



Артикул 12640



- Полированная передняя накладка - Для придания завершенности изделию.
- Изготовлены из нержавеющей стали марки AISI 316L и бронзы - Для оптимального качества и срока службы.
- Регулируемые сопла - Для изменения направления потока.
- Модели для бетонных и пленочных бассейнов - Подходят для всех типов бассейнов.

## Артикул

125990 Модель для пленочных бассейнов. Корпус из бронзы. Передняя панель из нерж. стали. Прокладки и крепеж.

126090 Модель для бетонных бассейнов. Корпус и передняя панель из нержавеющей стали.

## Аксессуары

## Трубы прохода

## Артикул

12670 Сталь AISI 316L, уплотнительный фланец. Наружная/внутренняя резьба 1/2". Длина 290 мм.

12675 Сталь AISI 316L, уплотнительный фланец. Наружная/внутренняя резьба 1/2". Длина 600 мм.

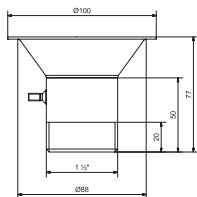
12640 Сталь AISI 316L, уплотнительный фланец. Внутренняя резьба 1/2". Длина 255 мм.

## ДОННЫЕ ФОРСУНКИ

- Полированная передняя накладка - Для придания завершенности изделию.
- Изготовлены из нержавеющей стали и бронзы - Для оптимального качества и срока службы.
- Регулировка потока - Для индивидуальной настройки.



Артикул 12550



## Артикул

12550 Модель для бетонных бассейнов. Сталь AISI 316L, регулировка потока. Наружная резьба 1/2".

12560 Модель для бетонных бассейнов. Сталь AISI 316L, регулировка потока. Наружная резьба 2".