

Форсунки с распорным креплением (Ø50/63)



Донная форсунка с распорным креплением (Ø50/63)

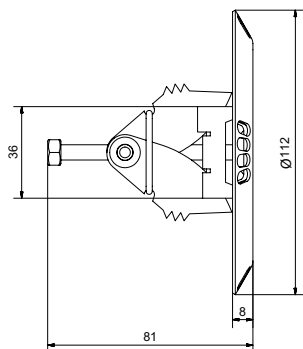
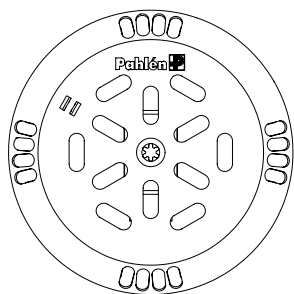
Донная форсунка предназначена для установки на конце залитой трубы ПВХ PN10/16 с наружным диаметром 50 или 63 мм. При затягивании винта зубцы распорного зажима надежно удерживают форсунку в трубе. Поворотом лицевой панели в 8 различных положений может быть отрегулирована пропускная способность форсунки.

Артикул Донная форсунка

126110 Из кислотостойкой нержавеющей стали.

Преимущества

- Распорный зажим
 - Регулируемая насадка
 - Для установки в бетонном бассейне с залитыми трубами
 - Нержавеющая сталь AISI 316L
 - Установка в трубы ПВХ PN10/16 диаметром 50 или 63 мм



Стеновая форсунка с распорным креплением (Ø50/63)

Стеновая форсунка предназначена для установки на конце залитой трубы ПВХ PN10/16 с наружным диаметром 50 или 63 мм. При затягивании винта зубцы распорного зажима надежно удерживают форсунку в трубе. Поток воды в бассейн может быть направлен в нужную сторону поворотом шарового сопла.

Артикул Настенная форсунка

126100 Из кислотостойкой нержавеющей стали.

Преимущества

- Распорный зажим
 - Регулируемая насадка
 - Для установки в бетонном бассейне с залитыми трубами
 - Нержавеющая сталь AISI316L
 - Установка в трубы ПВХ PN10/16 диаметром 50 или 63 мм

