



MiniMaster

Автоматическое измерение и дозирование химикатов. Новый способ оборудовать ваш бассейн. Обеспечивает оптимальное качество воды и автоматический контроль.

- Непрерывное измерение уровня pH и свободного хлора
- Два цифровых блока управления с удобными светодиодными индикаторами
- Простота задания уставок и чтения показаний
- Встроенный предварительный фильтр
- Электронный расходомер
- Удобный доступ при калибровке
- Отдельные модули для измерительных электродов
- Насос или хлоратор в качестве дополнительного оборудования
- Автоматическое дозирование химикатов
- Простота установки



Современное и высокотехнологичное устройство для частных бассейнов «MiniMaster».

Измерительное устройство «MiniMaster» обеспечивает непрерывный контроль и автоматическое дозирование (обеззараживание) воды, обеспечивающее ее качество подобно тому, как это делается в общественных бассейнах. В основе устройства «MiniMaster» лежит та же технология, что и в известной продукции компании Pahlén – системе «Autodos» третьего поколения. Если в вашем бассейне установлен «MiniMaster», вам больше не придется беспокоиться о качестве воды в вашем бассейне, поскольку «MiniMaster» следит за ним автоматически.

«MiniMaster» контролирует качество воды в вашем бассейне на постоянной основе, обеспечивая чистоту и прозрачность воды. При необходимости, нужное количество химикатов отмеряется и добавляется в воду с помощью насоса или хлоратора (опция). Это, в свою очередь, обеспечивает устойчивое низкое потребление химикатов. Вам больше не придется просить кого-нибудь добавлять химикаты в бассейн в ваше отсутствие. «MiniMaster» все сделает сам, и вода в бассейне к моменту вашего возвращения по-прежнему будет чистой и прозрачной.

Существует несколько типов устройства «MiniMaster» для любого бассейна.

Самая совершенная модель «MiniMaster» делает практически все сама. «MiniMaster» со всеми опциями представляет собой полностью укомплектованное измерительное и дозирующее устройство. Уровень pH измеряется с помощью датчиков pH, а уровень хлора контролируется датчиками хлора. Понятные и удобные светодиодные индикаторы показывают текущие показатели качества воды. Зеленый цвет означает заданное оптимальное значение, желтый – что, возможно, настало время дозирования или что предыдущая доза было слишком большой. Если загорается красный индикатор, это значит, что данное значение слишком велико или слишком мало, и «MiniMaster» автоматически добавит правильную дозу химикатов для достижения необходимых уровней pH и/или хлора. Калибровка устройства очень проста и выполняется одновременным нажатием двух кнопок на блоке управления. Для выполнения точных измерений «MiniMaster» оборудован расходомером и устройством регулировки потока для правильной калибровки.

«MiniMaster» выпускается также в одноканальной версии, когда контролируется либо значение pH воды, либо содержание хлора. Показатели качества воды демонстрируются с помощью светодиодных индикаторов. Показания индикаторов такие же, как описаны выше. Закажите дополнительно насос или хлоратор для дозирования кислоты/щелочи (pH) или хлора и у вас будет полностью укомплектованное устройство.



Измеренные показатели воды высвечиваются на дисплее в виде обозначений с помощью семи светодиодных индикаторов. Когда выполняется измерение, один из индикаторов мигает. Если одновременно происходит измерение и дозирование, один из индикаторов горит постоянно.

Панель электронного управления и светодиодные индикаторы

- Функция дискретного («on/off») дозирования
- Функция таймера для принудительного хлорирования (1 мин)
- Зеленый индикатор показывает заданное оптимальное значение
- Желтый индикатор показывает отклонение от заданного значения
- Красный индикатор показывает существенное отклонение от заданного значения
- Мигающий красный индикатор указывает на слишком слабый поток
- Индикация текущего значения потока



Чтобы максимально упростить техническое обслуживание, например, во время консервации бассейна на зиму, замены отработанных датчиков или при выполнении эталонных измерений, предусматривается возможность отклонения модуля с измерительными ячейками вперед. Модуль также снабжен дренажными вентилями для испытательной воды.

Калибровка или регулировка потока выполняется в модуле с измерительными ячейками. Прозрачная крышка, зарывающая модуль спереди также позволяет видеть есть поток в системе или нет.



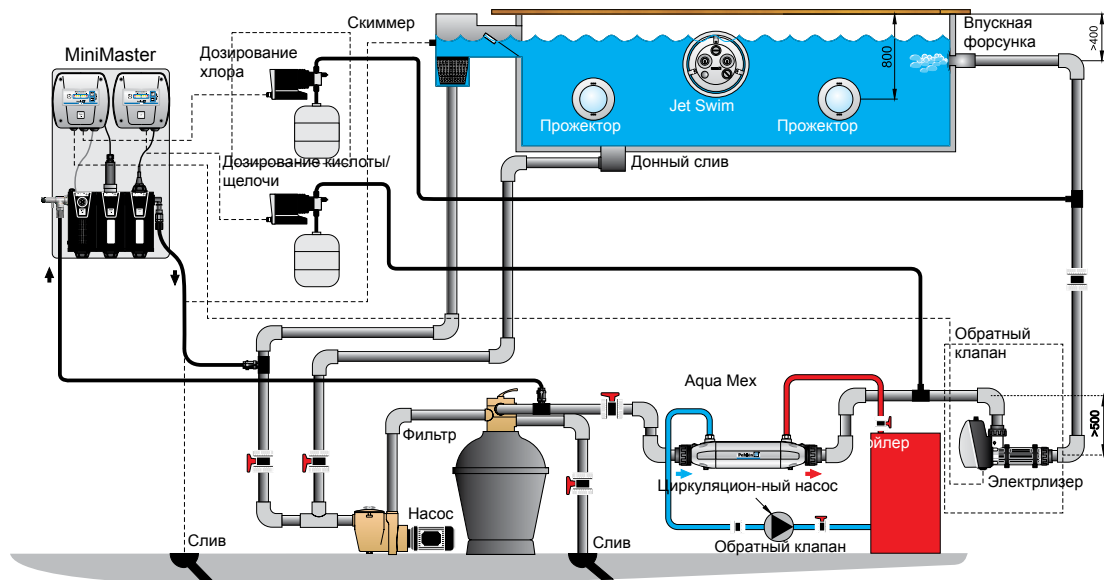
Опции

Использование насоса позволяет обеспечить равномерное и непрерывное дозирование. Насос калибруется в заводских условиях так, чтобы функционировать в большинстве бассейнов, поскольку вводится в эксплуатацию устройство «MiniMaster». При необходимости, дозирование настраивается под конкретный бассейн.

Прозрачная крышка позволяет видеть, когда насос находится в работе. Размеры насоса невелики и позволяют устанавливать его даже в очень ограниченном пространстве. Насос поставляется в комплекте с монтажными скобами, соединительными шлангами и электрическими проводами, что еще больше облегчает его установку.



- **Цифровая панель управления** – Простота задания уставок и использования.
- **Измерительные электроды высшего качества** – Точные измерения.
- **Расходомер** – Получение точных результатов измерений.
- **Встроенный мелкоячеистый фильтр** – Исключает влияние мелких частиц на процесс измерений.
- **Современный оригинальный дизайн** – Небольшой и компактный. Простота обращения и обслуживания.
- **Откидной модуль измерительных ячеек** – Существенно облегчает обслуживание.
- **Прозрачная измерительная ячейка** – Хорошо видно, есть поток или нет.
- **Дренажный вентиль** – Легко проводить измерения в нужном месте.
- **Автоматическое измерение показателей качества воды** – Обеспечивает оптимальное и экономное расходование химикатов.
- **Управление насосом и хлоратором** – Непрерывная, устойчивая работа.
- **Встроенная защита дозирования** – надежность в случае передозировки



Технические параметры			
	pH/ хлор	Хлор	pH
Потребляемая мощность без дозирующего оборудования	4W	2W	2W
Потребляемая мощность с дозирующим оборудованием (макс.)	2x100W	100W	100W
Номинальный ток	1 A		
Напряжение	220-240 1~N 50/60Hz		
Интервал температур	0 till +45°C		
Класс герметичности	IP44		
Размеры ДхШхВ	310x84x500 mm		
Вес	2 kg		
Насос			
Противодавление	1,5 bar		
Высота всасывания	1,5 m		
Производительность насоса	3,5W		
Материал шланга	Santopren		

Комплект MiniMaster состоит из самого блока MiniMaster и комплекта электродов. Химические реагенты в комплект не входят, их нужно заказывать отдельно.

Оформление заказа

MiniMaster и комплект электродов			
Артикул	pH/ хлор	Хлор	pH
416620 MiniMaster	•		
416621 Комплект электродов	•		
416600 MiniMaster		•	
416601 Комплект электродов		•	
416610 MiniMaster			•
416611 Комплект электродов			•
Опция			
413335 насос 4	•	•	•
418100 Электролизер HL12	•	•	
418125 Электролизер HL25	•	•	



Pahlén AB

Box 728, SE-194 27 Upplands Väsby, Sweden
e-mail: info@pahlen.se, www.pahlen.com

Reservation för ev. tryckfel. Rätt till ändringar av
tekniska specifikationer och sortiment förbehålles.