



# Autodos M1-M2-M3

Блок автоматического измерения и контроля.  
Современный дизайн, новая ячейка.

- Измерение pH, редокс, свободного и общего хлора
- Автоматическое дозирование препаратов
- Отдельный отсек для каждого датчика
- Простая калибровка без демонтажа датчика
- Встроенный префильтр
- Датчик температуры
- Электронный датчик потока
- Настройки аварийной сигнализации
- Защита от несанкционированного доступа
- Простота установки



## Autodos - простой способ управлять качеством воды

### Высокоинтеллектуальный Autodos для коммерческих бассейнов.

Установка системы Pahlén Autodos - оптимальное решение для общественных бассейнов. Качество воды постоянно контролируется, что облегчает поддержание воды чистой и прозрачной. Благодаря автоматической дозировке контролируется и оптимизируется потребление химических реагентов.

Дополнительный контроль и дезинфекция достигается с помощью блоков Pahlén CO<sub>2</sub> и ультрафиолетового освещения.

Autodos - третье поколение широкоизвестной, надежной и проверенной технологии измерения и контроля. Autodos доступен в различных версиях и может контролировать pH, свободный хлор по редокс, свободный и связанный хлор.

Autodos предлагает широкий диапазон регулировок, что позволяет применять его в любых типах бассейнов. Значения хлора, pH, потока и температуры отображаются на LED дисплее. Autodos прост в использовании и обеспечивает точные показания для точного контроля и дезинфекции воды в бассейне. Кроме того, Autodos позволяет оператору легко считывать параметры и контролировать качество воды.

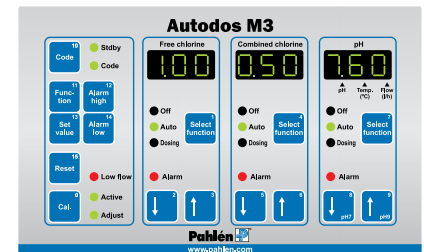
Pahlén разработал Autodos для любых случаев, от Autodos M1, который измеряет один из параметров: pH, редокс, свободный или общий хлор до наиболее продвинутого трехканального Autodos M3 для мониторинга pH, свободного и связанного хлора.

Autodos имеет новую ячейку. В новой ячейке, выполненной из прозрачного ПВХ, для каждого датчика предусмотрен отдельный модуль. Модули можно наращивать в зависимости от количества датчиков и особенностей системы обработки воды. Базовая модель включает префильтр, расходомер, защиту по потоку, датчик температуры и визуальную индикацию потока через ячейку. Ячейка надежно защищена прозрачной крышкой, которую, при необходимости, можно легко снять, например, для калибровки или отбора проб.



### Цифровая панель управления

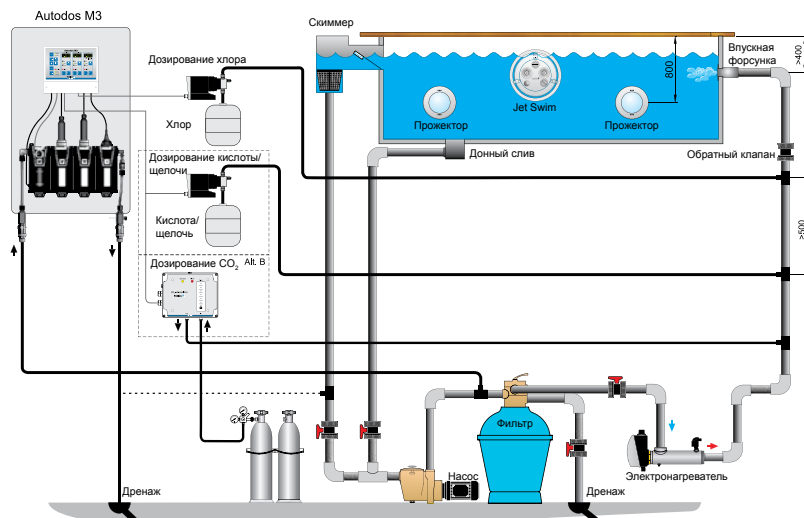
- Простой доступ с панели управления ко всем функциям
- Индикация значений свободного хлора, связанного хлора и pH
- Индикация температуры (°C)
- Индикация потока (л/ч)
- Сигнализация выхода параметров из диапазона допустимых



Новый Autodos укомплектован выдвижной ячейкой, которую обслуживать проще, чем любой из аналогов.

Autodos также снабжен прозрачной крышкой, расположенной с передней стороны ячейки, что обеспечивает простой визуальный контроль наличия потока через систему.

Информацию о потоке можно также получать на дисплее контроллера.



- **Цифровое управление и цифровой дисплей** - Простота настройки и управления.
- **Новый современный дизайн и высококачественные материалы** - Простота монтажа и эксплуатации.
- **Съемная ячейка для электродов** - Делает обслуживание легче чем когда-либо.
- **Прозрачная ячейка с расходомером** - Визуальный контроль потока.
- **Базовый модуль с префильтром, расходомером, защитой по потоку, температурным датчиком** - "Все в одном", для простоты обслуживания.
- **Защита по паролю** - Предотвращает несанкционированный доступ к контроллеру.
- **Регулируемая аварийная сигнализация** - Простота установки Ваших собственных величин для pH, редокса, хлора и потока воды.
- **Встроенные функции защиты** - Останов дозирования при отсутствии потока воды или выхода значения pH за пределы установленного диапазона.
- **Установка максимального времени дозирования** - Встроенная функция защиты от избыточного дозирования.
- **Точное измерение химических параметров** - Оптимизированное и экономное потребление химикалий.

## Autodos M1

Autodos M1 имеет один модуль и может измерять один из следующих параметров: свободный или общий хлор, pH или редокс.

### Артикул

- 416500 Autosdos M1 для свободного хлора
- 416510 Autosdos M1 для pH
- 416520 Autosdos M1 для редокс
- 416530 Autosdos M1 для общего хлора

## Autodos M2

Autodos M2 имеет два модуля и может измерять pH и свободный хлор или pH и редокс.

### Артикул

- 416540 Autosdos M2 для pH и свободного хлора
- 416550 Autosdos M2 для pH и редокс

## Autodos M3

Autodos M3 имеет три модуля и может измерять pH, свободный хлор и редокс или pH, свободный и связанный хлор.

### Артикул

- 416560 Autosdos M3 для pH, свободного хлора и редокс
- 416570 Autosdos M3 для pH, свободного и связанного хлора



Autologger - модуль, который позволяет подключить систему Autosdos к компьютеру, для регистрации изменений величин pH и хлора, а так же для регистрации аварийных ситуаций. Система состоит из модуля Datalogger и модуля связи. С помощью компьютера могут быть изменены номинальные параметры измерений, диапазоны аварийных значений, а так же сброс аварийной остановки.

## Autologger

### Артикул 41625

- Память 32 кБ (EEPROM)
- Часы реального времени
- 24 кБ памяти для хранения 4500 усредненных за минуту значений для каждого из 4 каналов
- 8 кБ памяти для 255 событий, например, авариях или калибровках

## Модуль связи

### Артикул 41620

- связь с ПК по порту RS232, кабель в комплекте.
- Двухпроводная связь с Autosdos
- Внешний блок питания 9 Вольт (AC)





**Pahlén AB**

Box 728, SE-194 27 Upplands Väsby, Sweden  
e-mail: [info@pahlen.se](mailto:info@pahlen.se), [www.pahlen.com](http://www.pahlen.com)

